

Combined Metals of Chicago LLC (CMC)

Centro de Servicio de Acero Inoxidable

No importa que pequeño o grande sea su orden, nuestro servicio al cliente es lo que nos distingue de los demás

Certificaciones

Certificación de ISO
9001:2008

Certificación de Empresa
cuyos Propietarios son
clasificados como Minorías

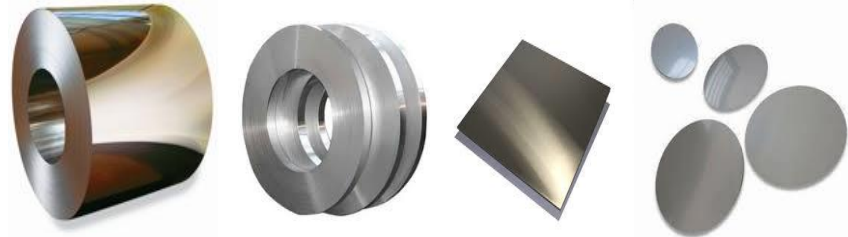
*Industrias en que podemos asistir en;
Electrodomésticos, Línea blanca, Automotriz, Construcción, Equipo Médico, Aeroespacial y Piezas de tamaños específicos*

CMC

Combined Metals of
Chicago LLC

www.combmet.com

2401 W. Grant Avenue
Bellwood, IL 60104
Phone: 800.323.0758
Fax: 708.547.1037
E-mail:
cmcinfo@combmet.com



Puede contar con CMC en ayudarlo en varios servicios: Fleje de precisión, Rollos Pulidos o Brillantes, Cortes de hojas, hasta asistir en Corrección de planitud en Fleje.

Materiales más comunes

Serie 200, 300, 400 & 17-7PH

Capacidades de Proceso

Cortes en Fleje	Ancho entre .187" y 49" Cal. entre .002" y .120"
Hoja/Lamina	Medidas Min. 3" x 10" Hasta el Max. 50" x 144" Cal. entre .018" y .105"
Cortes Planos	Medida Min. 3" x 3" hasta 20" x 120" Cal. entre .008" y .100"
Pulido en Rollo	Rollo a Rollo Ancho entre 18" y 49" Cal. entre .017" y .100" Pulido húmedo o Seco
Abrillantado en Rollo	Rollo a Rollo Ancho entre 22" y 49" Cal. entre .017" y .100" Direccional #7-#8
Corrección de Planitud en Fleje	Hasta 4" de ancho Cal. entre .0035" y .025"
Estampados en Discos	Hasta 20" de Día. Cal. entre .020" y .125"

Las capacidades de CMC evolucionan constantemente. Por favor de contactarnos si sus requerimientos no caen dentro de estas especificaciones.